

# LANDZWITSCHERN



## Bustour, Wanderung und Exkursion durch den Landkreis Hildesheim am 13./14. Oktober 2022

Das Netzwerk Kultur & Heimat Hildesheimer Land lädt alle Kulturaktiven und Kulturinteressierten – gerade auch aus Verwaltung, Politik, Tourismus ... auf eine zweitägige Exkursion durch den Landkreis Hildesheim ein.

Während der Expedition will das Netzwerk verschiedene Blicke auf die gewachsene Kulturlandschaft im Landkreis richten. Es lädt dazu ein, sich auszutauschen, Neues zu entdecken und Impulse für kulturtouristische Arbeit zu gewinnen – oder auch schlichtweg: einander besser kennen zu lernen. Beim Netzwerken soll auch darüber nachgedacht werden, wie in der Fläche künftig noch besser kommuniziert werden kann: Landzwitschern eben.

Die Anzahl der Plätze ist begrenzt. Um Anmeldung wird daher frühzeitig gebeten, spätestens bis zum **5. Oktober 2022** via Mail an Projektleiterin Hannah Jacob unter [h.jacob@netzwerk-kultur-heimat.de](mailto:h.jacob@netzwerk-kultur-heimat.de) oder über das Anmeldeformular unter [www.netzwerk-kultur-heimat.de/landzwitschern](http://www.netzwerk-kultur-heimat.de/landzwitschern).

Wer nur abschnittsweise dabei sein möchte, melde sich bitte ebenfalls an. Am Abend des 13. Oktober gibt es bei rechtzeitiger Anmeldung die Möglichkeit, im Gasthof zum Braunen Hirsch oder umliegenden Hotels zu übernachten – dafür gibt es einen Übernachtungszuschuss (inkl. Frühstück), die Höhe richtet sich nach der Anzahl der Übernachtungsgäste.

Wetterfeste Kleidung, Rucksack und festes Schuhwerk werden empfohlen. Die Wanderungen und Besichtigungen sind barrierearm, aber nicht barrierefrei – sprechen Sie uns bitte bei Fragen dazu an. Um Corona keine Chance zu geben: Während der Busfahrten bitten wir um das Tragen einer FFP2-Maske. Vielen Dank!

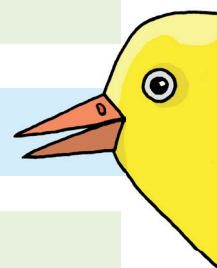


### 13. Oktober (1. Tag)

Uhrzeit	Stationen	Impulsgebende
8.00	Treffpunkt Parkplatz Bahnhof Emmerke	
8.15	Busfahrt nach Garmissen über Giesen, Hasede, Asel und Borsum	<i>Moderation und Reiseleitung: <b>Stefan Graen</b> (Vorstand Netzwerk, Vorstand TPZ Hildesheim), <b>Paloma Klages</b> (Kreisheimatpflegerin), <b>Petra Schröter</b> (Vors. Kulturbrunnen Algermissen)</i>
9.00	Hof der Familie Bleckwenn in Garmissen, Gespräch über „FeldKultur“ beim Morgenkaffee	<i><b>Helmut Bleckwenn</b> (Landwirt, FeldKulturakteur), <b>Monika Dettmer</b> (Vorsitzende KreisLandfrauen Hildesheim)</i>
10.10	Busfahrt in den Hildesheimer Wald	<i><b>Jürgen Zinke</b> (Forum Heersum, Vorstand Netzwerk)</i>
11.00	Wanderung vom Röderhof durch den Hildesheimer Wald zur Gaststätte Waldfrieden (ca. 3km)	<i><b>Birte Heinecke</b> (Theaterpädagogin, TPZ Hildesheim), <b>Ariane Hölscher</b> (Bewegungspädagogin), <b>Mareike Thies</b> (Freiraumgestalterin)</i>
12.00	Mittagessen Gaststätte Waldfrieden	
13.25	Wanderung nach Bad Salzdetfurth (ca. 1km) zum Denkmal des Landtags des Fürstentums Hildesheim (Auf dem Rhoden) (*)	<i><b>Rochus Souan</b> (Stadtführer Bad Salzdetfurth)</i>
13.55	Busfahrt nach Bad Salzdetfurth	
14.00	Besuch des Salz- und Bergbaumuseums Bad Salzdetfurth	
15.10	Busfahrt über Upstedt an der 1000jährigen Linde vorbei	<i><b>Maike Becker</b> (Vorsitzende Verein für Heimatkunde im Ambergau)</i>
15.40	Besuch des KulturLaden Bockenem mit Kaffee und Kuchen	<i><b>Claus-Ulrich Heinke</b> (Vorsitzender KulturLaden in Bockenem) und Vereinsmitglieder</i>

Uhrzeit	Stationen	Impulsgebende
16.40	Busfahrt über Königsdahlum, Ammenhausen, Neuhoof und Lamspringe nach Freden	<b>Andreas Humbert</b> (Bürgermeister Gemeinde Lamspringe)
17.30	Freden, Austausch zu den Internationalen Fredener Musiktagen	<b>Utz Köster</b> (Intendant Internationale Fredener Musiktage), <b>Aline Faass</b> (Vorsitzende Internationale Fredener Musiktage)
19.00	Abendessen Gasthof zum Braunen Hirsch; Impulsvortrag zum Thema „Kommunikation in ländlichen Räumen“ und Diskussion; für Angemeldete Übernachtung im Gasthof „Zum braunen Hirsch“ in Woltershausen oder umliegenden Hotels	<b>Helena Walther</b> (Kulturwissenschaftlerin), <b>Sabine Zimmermann</b> (Geschäftsführerin Netzwerk), <b>Hannah Jacob</b> (Projektleiterin „Landzwitschern“)
21.00	Rückfahrt zum Bahnhof Emmerke (ggf. über Freden und Bahnhof Alfeld) für alle, die nicht vor Ort übernachten	
ca. 22.00	Ankunft Bahnhof Emmerke	

## 14. Oktober (2. Tag)



8.00	Busfahrt ab Gasthof „Zum braunen Hirsch“ in Woltershausen nach Alfeld für alle Übernachtungsgäste	
8.25	Treffpunkt Bahnhof Alfeld Parkplatz	
8.30	Busfahrt nach Duingen	
9.00	Besuch Töpfermuseum in Duingen und Berichte „aus dem Pottland in die Welt“	<b>Ingrid Wolfsberger</b> (Leiterin Töpfermuseum), <b>Wolfgang Schulz</b> (Ratscherr Duingen, Tourismusbeauftragter)
10.15	Wanderung ab Wanderparkplatz Wulfseiche/Alter Teichsweg zum Leineberglandbalkon (ca. 2 km)	
11.00	Blick vom Leineberglandbalkon, Bericht über „Qualitätsregion Wanderbares Leinebergland“, Picknick	<b>Volker Senfleben</b> (Samtgemeindebürgermeister Leinebergland)
12.00	Wanderung zum Parkplatz Ahe und anschl. Busfahrt nach Lübbrechtsen	
13.05	Hof von Familie Hagen in Lübbrechtsen, Netzwerkarbeit und Suppe-Essen	<b>Birgit Hagen</b> (Bildende Künstlerin), <b>Ursula Senne</b> (Vorsitzende Heimatverein Kūlftal), <b>Eckhard Rotter</b> (Wegeerfasser)
15.00	Besuch des Kunsthaus Nordstemmen	<b>Britta Nickel-Uhe</b> (Vorständin Netzwerk, Vorsitzende KuNo)
16.30	Grubengold-Pommes-Essen auf dem Nordstemmener Wochenmarkt	
17.00	Busfahrt nach Heyersum	<b>Paloma Klages</b> (Kreisheimatpflegerin)
17.20	Dorfgemeinschaftshaus Altes Schulhaus Heyersum, Abschlussrunde	<b>Karl-Heinz Brandes</b> (Ortsheimatpfleger)
17.45	Busfahrt zum Bahnhof Emmerke	
18.00	Ankunft Parkplatz Bahnhof Emmerke	
18.10	Busfahrt zum Bahnhof Alfeld, Ankunft um ca. 18.40 Uhr	

(\*) Wer nicht wandern kann oder möchte, wird mit dem Bus zur Gaststätte Waldfrieden gebracht. Wer erst nach der Wanderung beim Treffpunkt „Auf dem Rhoden“ dazustoßen möchte, kann gegen 13.00 Uhr beim Haltepunkt Wesseln in den Bus zusteigen. Bitte melden Sie sich bis zum 10. Oktober 2022 dafür an via [h.jacob@netzwerk-kultur-heimat.de](mailto:h.jacob@netzwerk-kultur-heimat.de)

Wir danken für die Förderung:



Danke an das TPZ Hildesheim für die Kopfhörer